

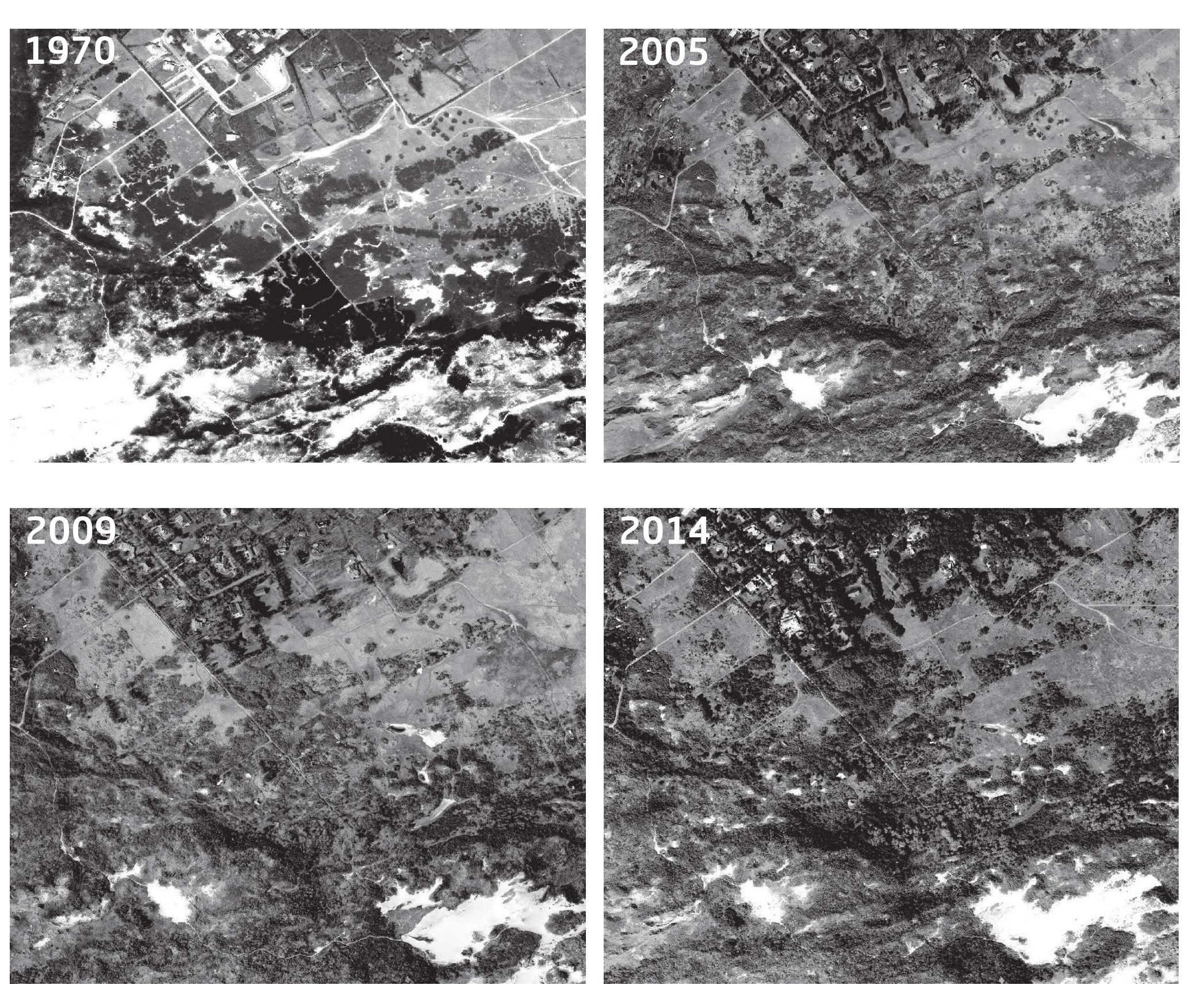
INRICHTINGSPLAN DUINPOLDER

HISTORIE EN HUIDIGE SITUATIE

Ooit was de duinpolder een open strandvlakte met stuivend zand wat zorgde voor veel dynamiek. Op open plekken kregen pioniersvegetaties de kans om zich te ontwikkelen en de biodiversiteit was hoog.

In de afgelopen 50 jaar is het duin echter steeds meer dichtgegroeid. Dit komt onder andere door een toename in stikstofdepositie. Te veel stikstof in de grond zorgt voor een dominante aanwezigheid van slechts enkele grassoorten en een afname in soortenrijkdom. Hiernaast kon de verrijking versneld plaatsvinden door een sterk verminderde begrazing van konijnen, als gevolg van enkele virusziektes.

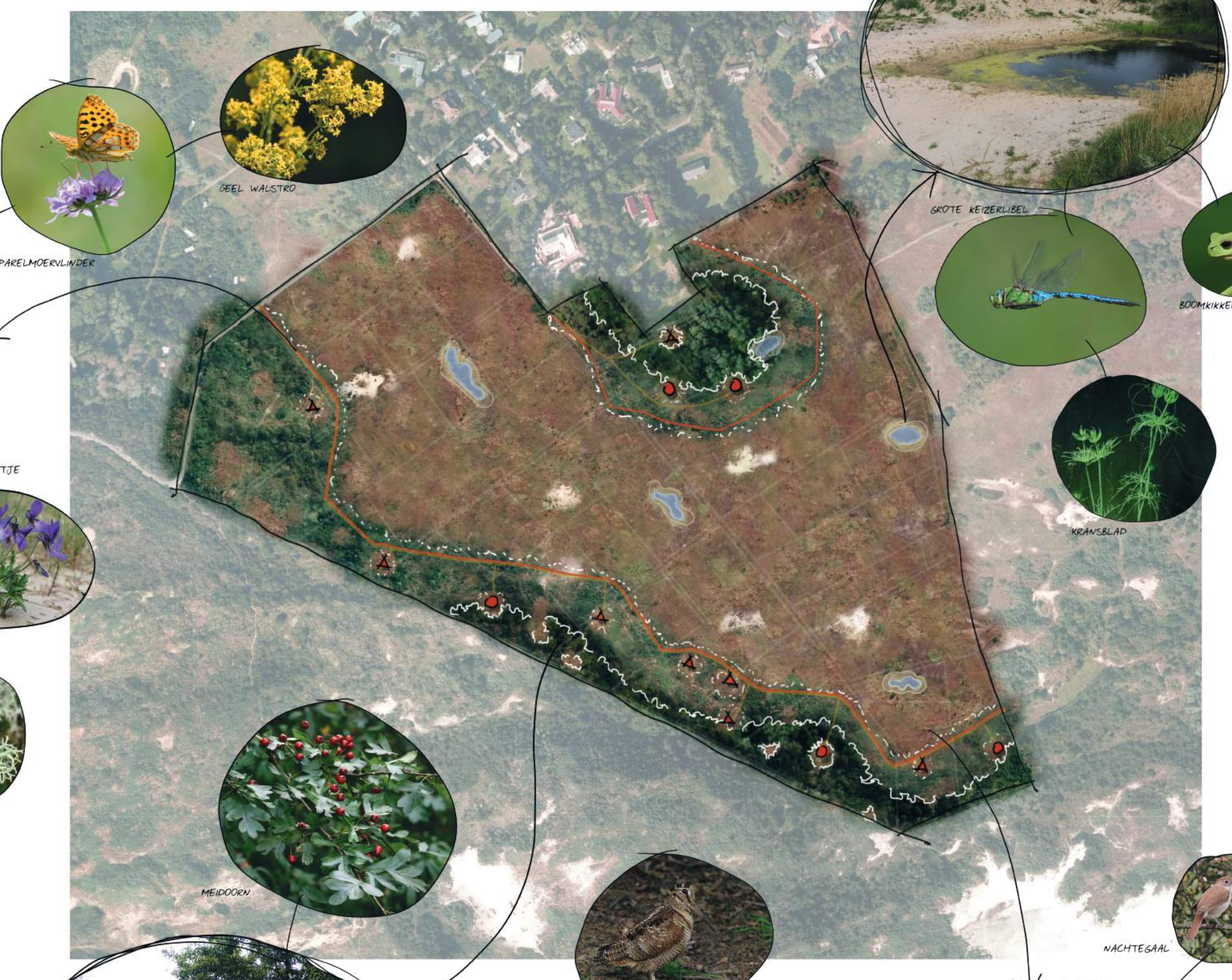
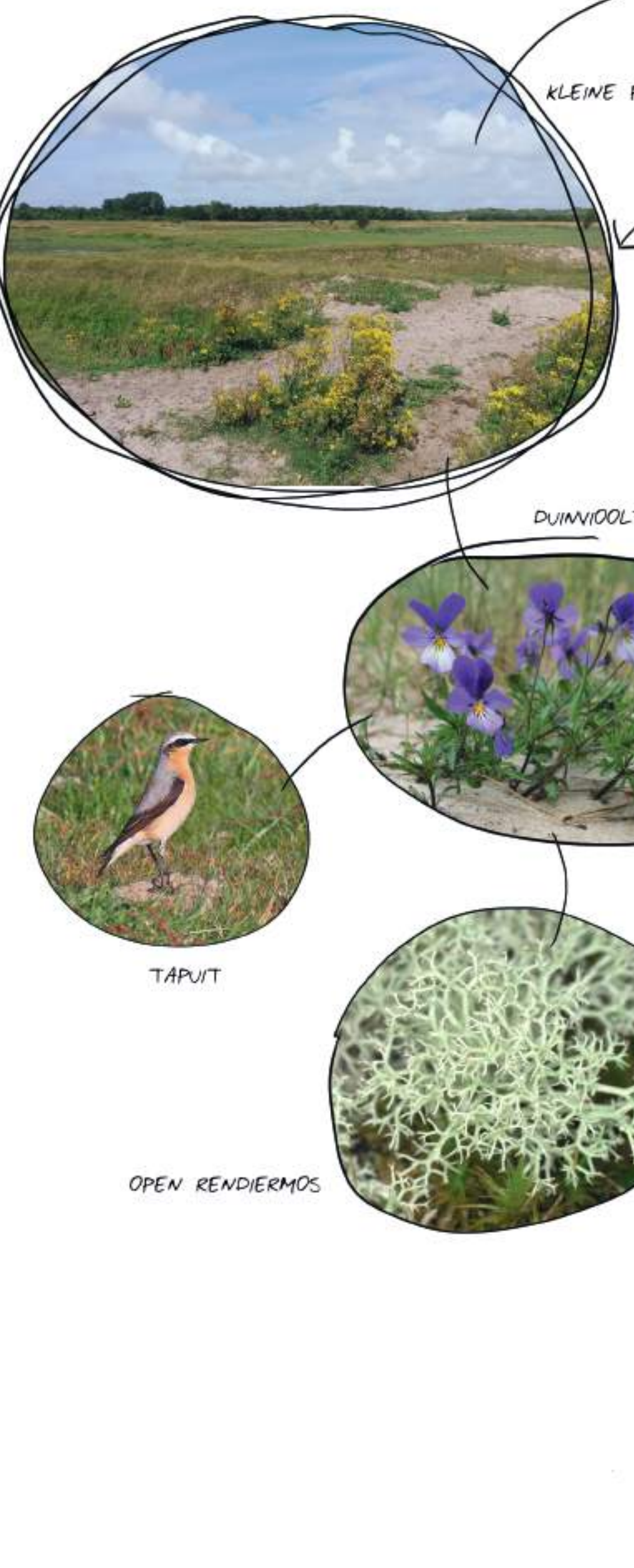
Ook breidt de Amerikaanse vogelkers, een exotische boom, zich snel uit. Zo verandert het duin langzaam maar zeker in een compleet dichtgegroeid en soortenarm gebied. Met de hulp van particuliere grondeigenaren hoopt de Provincie Zeeland dit terug te draaien. Samen hoopt zij een open en ecologisch waardevol duin te creëren waar mens en dier van kan genieten.



"OUDE GLORIE HERSTELD"

DUINGRASLAND

Het duingrasland vormt een belangrijke verbindingzone tussen oost en noord-west. Het licht glooiende landschap, met heren der open plekken en stuivende zandkopjes, zorgt voor een grote variatie aan microklimaten en vegetatietypen. In een gevarieerd en dynamisch duingrasland vind je veel soorten planten, insecten en vogels welke typerend zijn voor de kuststreek.



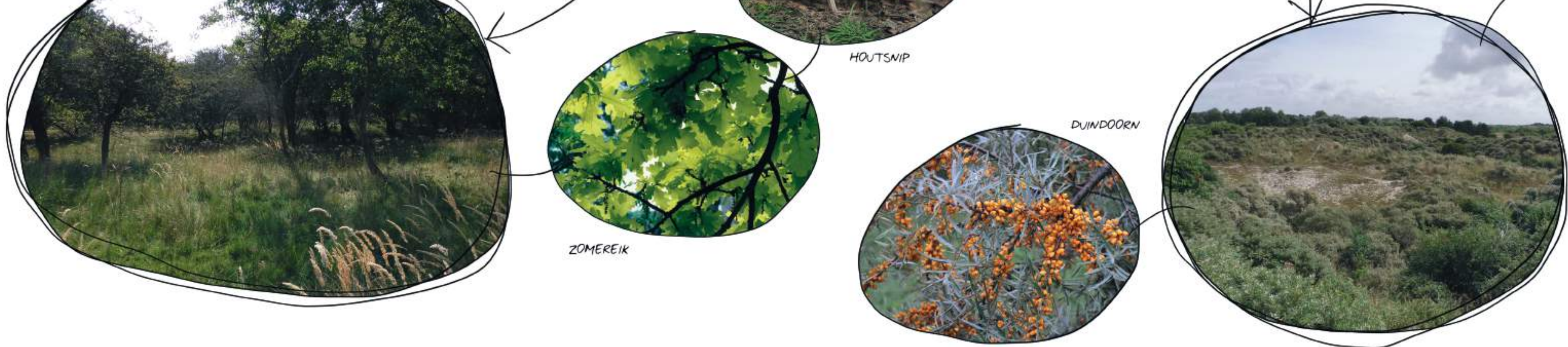
POELEN

Een duinpoel is een bron van leven. Naast dat dieren hier komen om te drinken, is een poel van levensbelang voor libellen en amfibieën die hier hun eerste levenscyclus voltooien. Wist u dat in de Kop van Schouwen ook de zeldzame boomkikker voorkomt?



DUINBOS

Op sommige plekken wordt de vorming van duinbos toegestaan, zoals op windluwe hellingen in het zuiden van de Duinpolder. Voorwaarde is dat dit bos bestaat uit gebiedseigen soorten zoals zomereik en meidoorn. Wanneer een jong eikje aan de begrazing van konijnen weet te ontsnappen, kan het uitgroeien tot een mooie boom. Toch is zelfs een boom niet helemaal veilig voor begrazing, reeën snoepen bijvoorbeeld graag van de bladknoppen.



DUINDOORNSTRUWEEL

Het duindoornstruweel vormt de overgang tussen het duingrasland en het duinbos. De prikkelige takken beschermen de duindoorn tegen begrazing. Naast duindoorn groeit hier ook liguster en braam. Onder dit struweel kunnen de konijnen veilig schuilen bij gevaar. In het voorjaar klinken hier de klanken van de nachtegaal, in het najaar zijn er weer veel andere vogels te zien, aangetrokken door de rijpe oranje bessen.

UITLEG ONTWERP

In het ontwerp staat het herstel van het duingrasland centraal. Dit natuurtype, in Zeeland ook wel bekend als "vroongrasland", komt hier van oudsher voor. In het duingrasland liggen stuifkuilen waar het zand weer de ruimte krijgt om te stuiven, iets wat bijdraagt aan de dynamiek en het soortenrijkdom van de Duinpolder. Ook liggen er enkele poelen met geschikt leefgebied voor amfibieën en libellen. Door de strategische ligging functioneren deze poelen als belangrijke stapstenen voor de populaties van deze dieren.

Een aantal recreatiewoningen zijn verplaatst om een zo sterk mogelijke duingraslandzone te creëren. De huisjes zijn om dit duingrasland gelegen, beschut in een zoom van duindoornstruweel en duinbos. Exotische plantensoorten zoals de Amerikaanse vogelkers worden hier verwijderd, een beplanting van inheemse soorten levert immers een veel grotere bijdrage aan de biodiversiteit. Zo kan er een enorme natuurwinst behaald worden zonder dat de recreatiewoningen uit het gebied verdwijnen.

BEGRAZING EN AFSCHIEDING

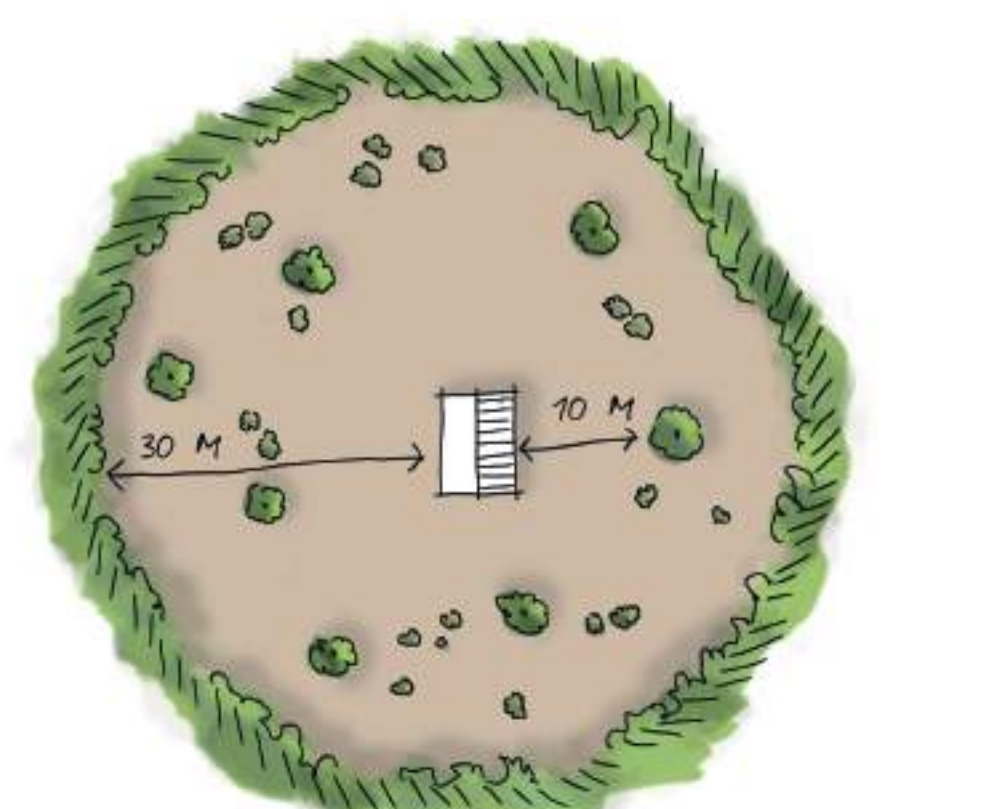
Grote grazers worden ingezet om het duin open te houden en om uitbreiding van struweel en bos onder controle te houden. Een hekwerk zorgt ervoor dat deze dieren niet op het terrein van de recreatiewoningen zullen komen. Een ree of damhert kan zich echter wel vrij door het gebied bewegen. Dit komt doordat alleen de bovenste draad van het hekwerk uit prikkeldraad bestaat, hieronder hangen drie gladde draden.



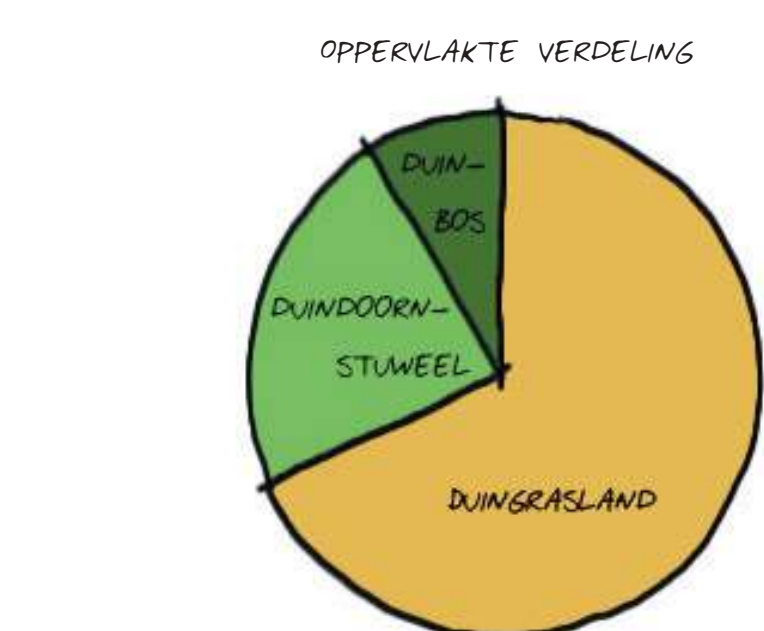
KASTANJEHOUDTEN HEKWERK OM TE VOORKOMEN DAT GRAZERS HUN GEBIED VERLATEN

REGELS VOOR BRANDVEILIGHEID

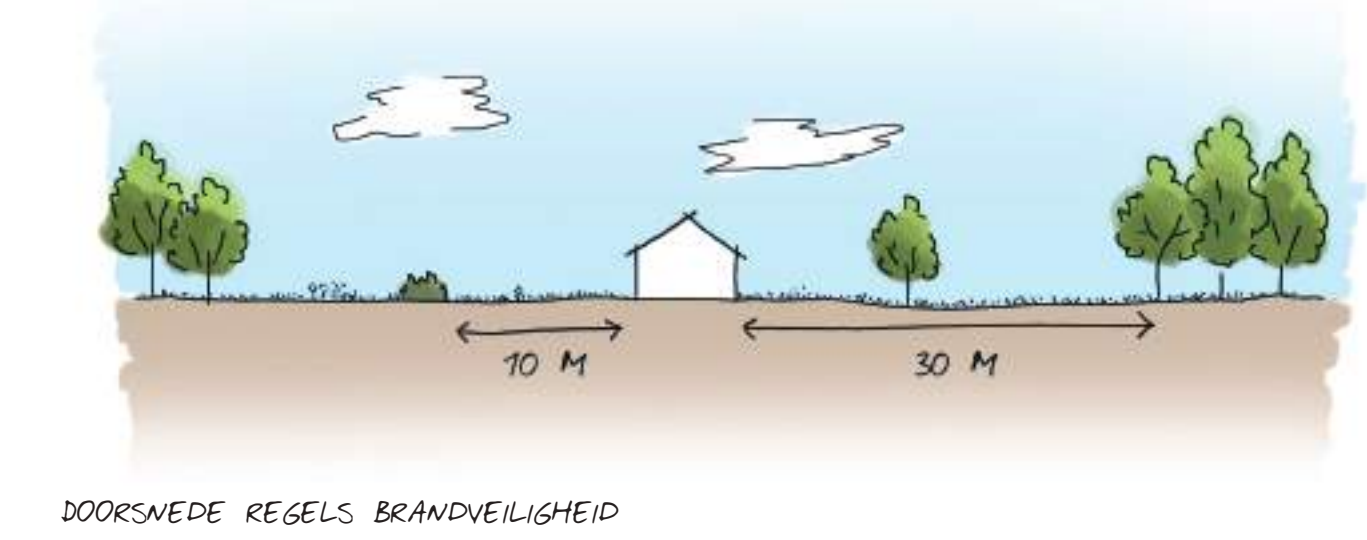
Omdat het duin soms erg droog is, kan vuur zich razendsnel verplaatsen. Ten behoeve van de brandveiligheid wordt 10 meter rondom een woning vrij gehouden van struweel of bos. In een straal van 10-30 meter rondom de woning is geleidelijk aan meer plaats voor bomen en struikvormers. Een groter aandeel duingrasland heeft ook een positief effect op de brandveiligheid: Dit brandt minder intens en voorkomt vuurverspreiding.



BOVENAANZICHT REGELS BRANDVEILIGHEID RONDOM VAKANTIEWONINGEN



DOORSNEDEN OVERGANG DUINGRASLAND EN DUINDOORNSTRUWEEL



DOORSNEDEN REGELS BRANDVEILIGHEID